

Roots & Roofs

Udržitelná výstavba pro kvalitní život

LUCIE PLUSKALOVÁ

prodej a marketing



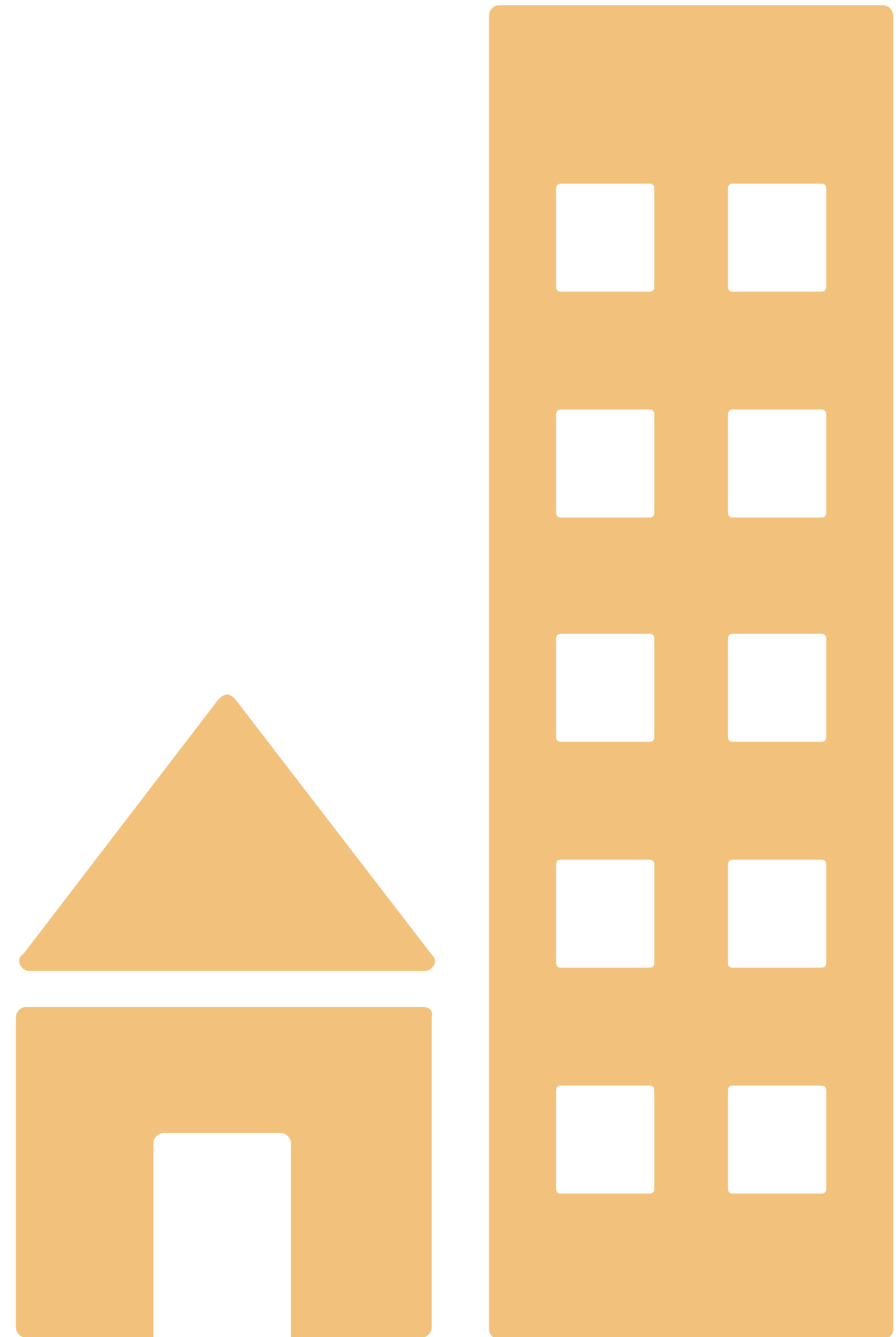
Roots & Roofs

- výrobce a dodavatel staveb z prefabrikovaných panelů a modulů na bázi dřeva
- bytové domy a veřejné stavby
- snaha omezit negativní dopady na životní prostředí výstavbou zdravějších a energeticky účinnějších budov
- člen Asociace dodavatelů montovaných domů
- Dokument národní kvality



Omezení pro dřevostavby

- výška max 12 m
- max. počet bytů 18





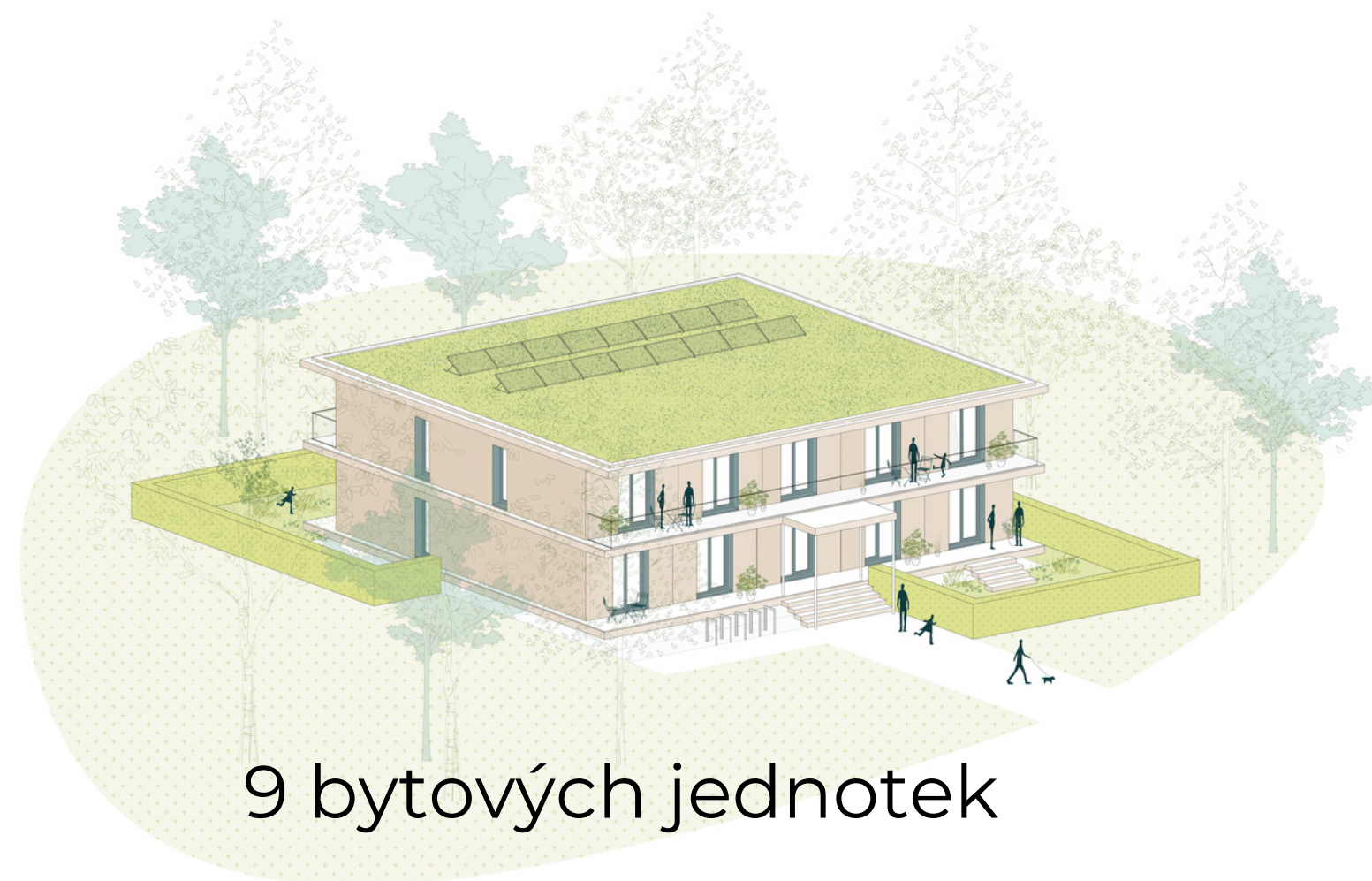
architektura & design
CHYBIK+KRISTOF



18 bytových jednotek



14 bytových jednotek



9 bytových jednotek



4 bytové jednotky

Výhody bytových domů na bázi dřeva

- rychlost výstavby
- energetická účinnost (nízké provozní náklady)
- udržitelnost
- lehkost konstrukce (přístavby, nástavby)
- estetika
- zdravé prostředí
- možnost rozšíření



Hybridní výstavba

- kombinace technologií a materiálů
- železobetonový prefabrikovaný skelet
- lehký obvodový plášť z prefabrikovaných panelů na bázi dřeva
- vnitřní SDK příčky
- modulární koupelny TimberPOD





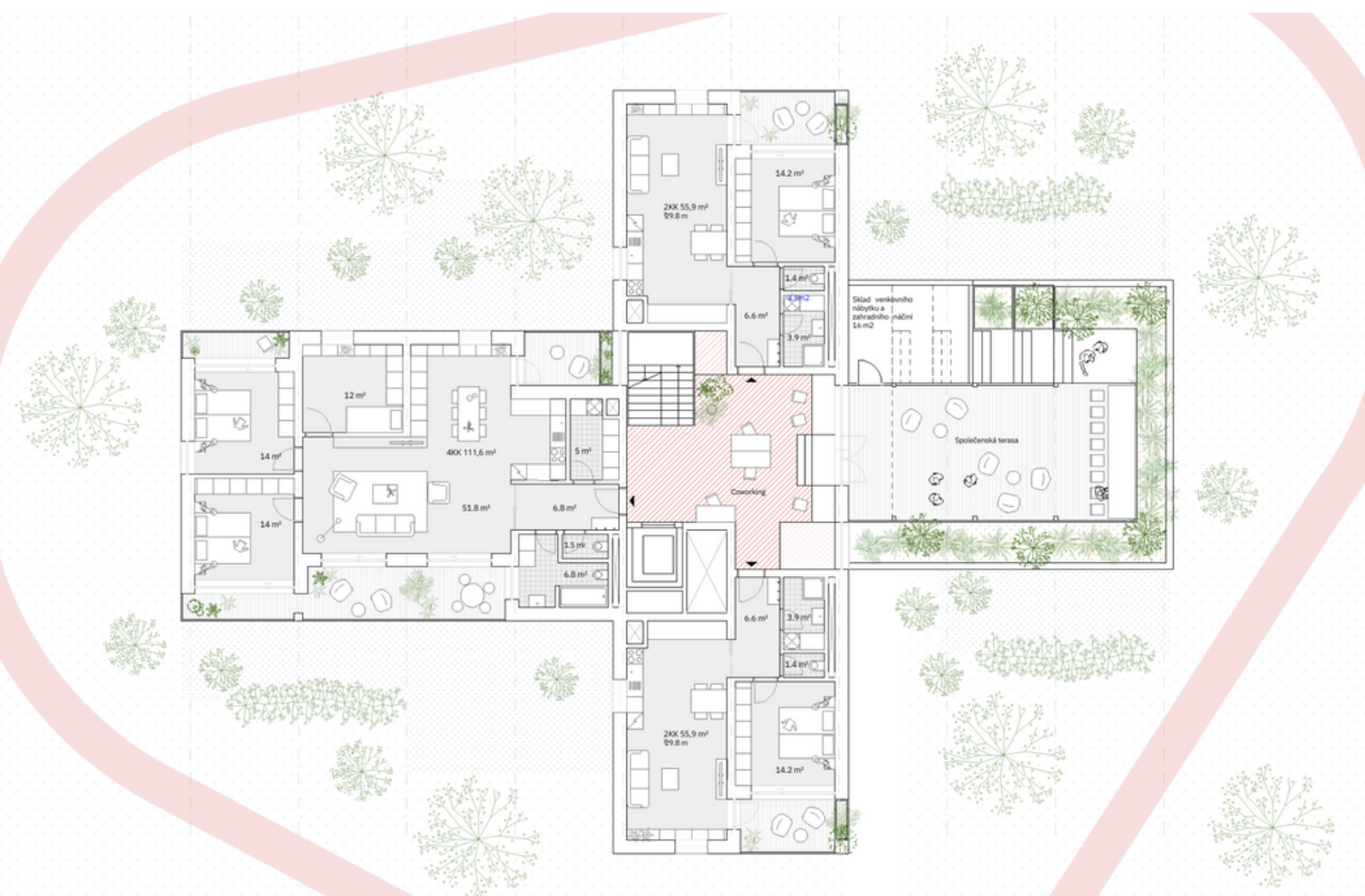
Modulární koupelna TimberPOD

- zrychlení výstavby
- dodání just-in-time
- udržitelnost
- snadná montáž
- úprava dle projektu
- snížení rizika úrazů
- reklamace u jediného dodavatele

Zdravé domy

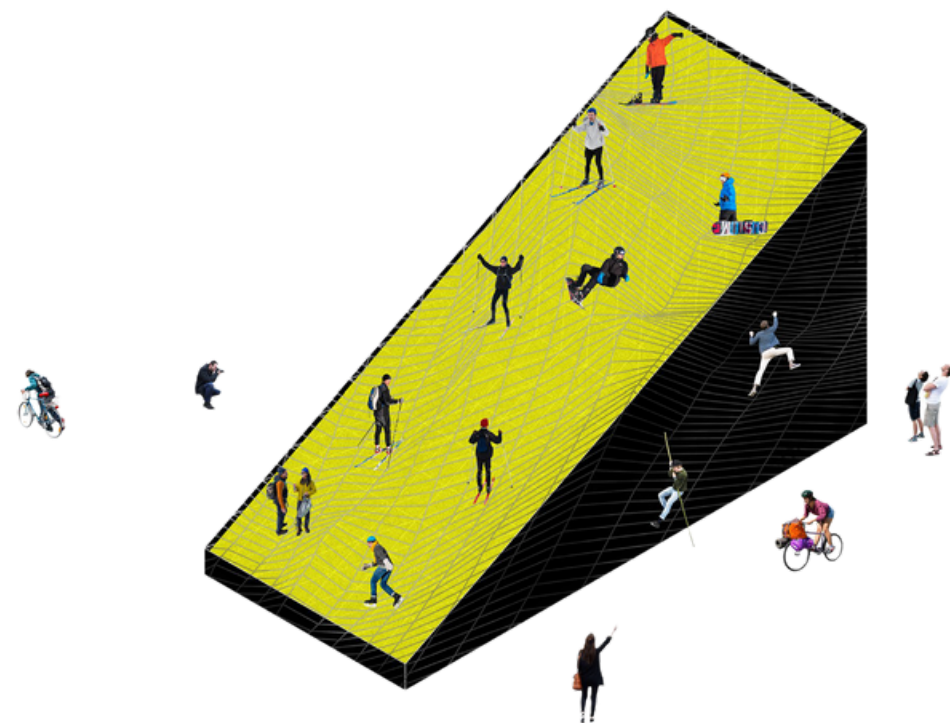
- Chybik + Kristof
- bytový dům, řadové domy a rodinné domy

architektura & design
CHYBIK+KRISTOF

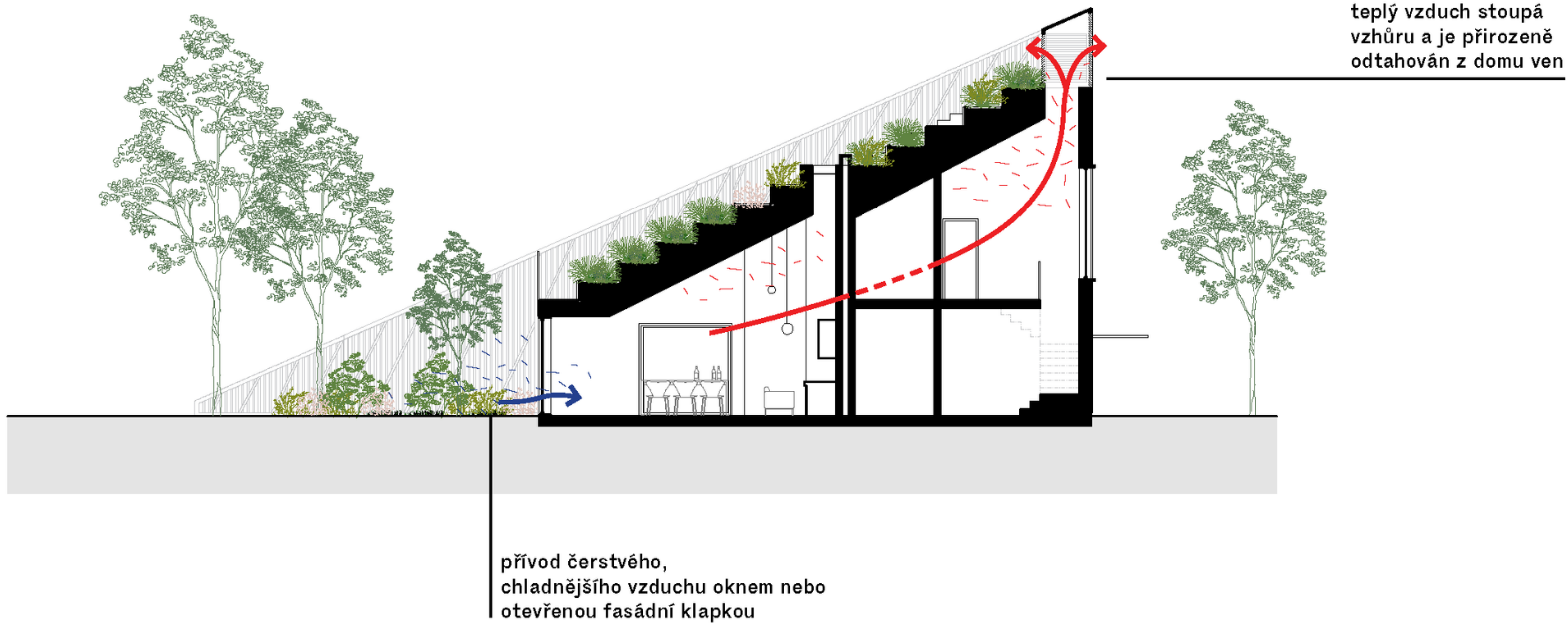




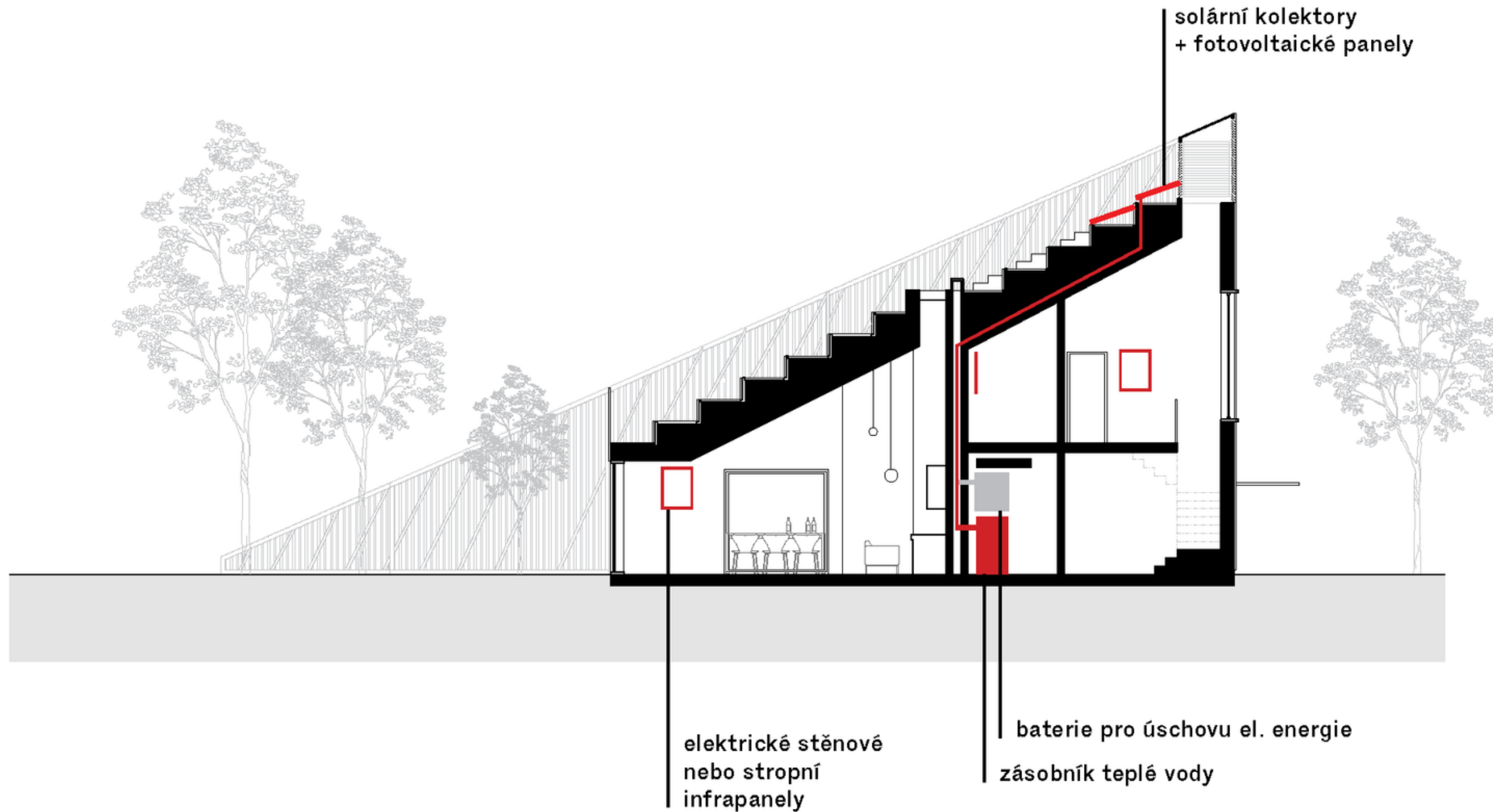
- komplexní analýza aspektů zdravého bydlení a environmentálního dopadu stavebních materiálů
- optimální využití přírodních zdrojů
- zelená střecha kontakt s přírodou z jiné perspektivy



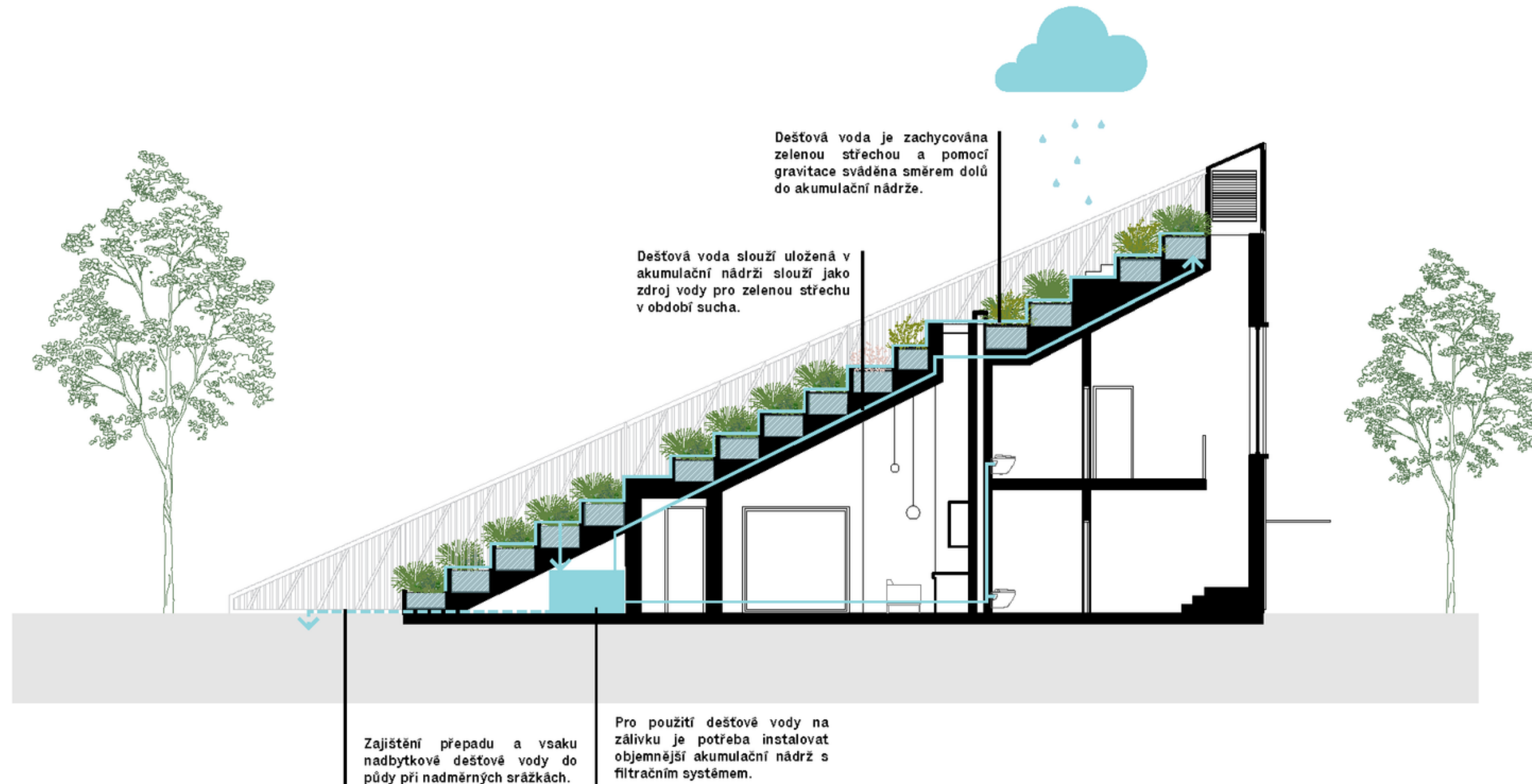
- kombinace přirozeného a nuceného větrání



- vytápění a ohřev vody, preference klienta,
- např. tepelné čerpadlo vzduch - voda, FVE panely, topné infrapanely nebo podlahové infratopení



- hospodaření s dešťovou vodou





OD PRVNÍHO TAHU...
...PO POSLEDNÍ ŽÁROVKU

FOR[®] ARCH

34. MEZINÁRODNÍ STAVEBNÍ VELETRH

19.-23. 9. 2023



HALA 5 - A03
výstaviště Letňany



vstupenka

